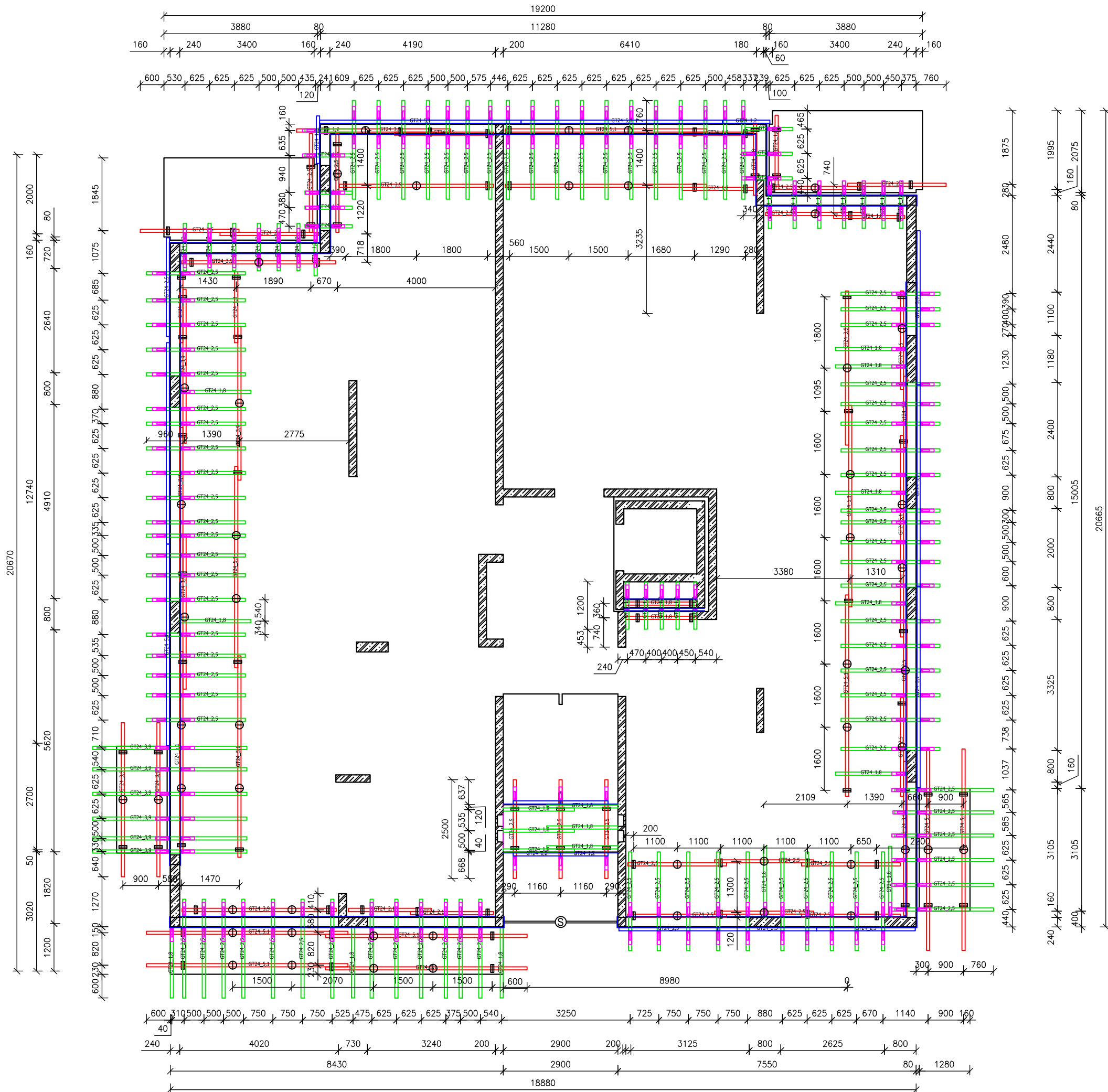


BEDNĚNÍ OBVODOVÝCH PRŮVLAKŮ STROPNÍ KNC 2. NP
SYSTÉMEM PERI MULTIFLEX



LEGENDA PRVKŮ BEDNĚNÍ MULTIFLEX:

- GT24 3,9 NOSNÍK GT 24 PŘÍČNÝ (OBOU VRSTEV)
- GT24 3,9 NOSNÍK GT 24 PODÉLNÝ (OBOU VRSTEV)
- bedniční překližka NOSNÍK GT 24 - SLOUŽÍCÍ SPOLU S AW NOSNÍKY NA ZAJIŠTĚNÍ BEDNĚNÍ Z PŘEKLIŽKY (OBOU VRSTEV)
- nosník ZOBRAZENÍ NOSNÍKU GT 24 VRSTVY PRŮVLAKŮ VE VÝKRESU VRSTVY BEDNĚNÍ STROPNÍ DESKY - ŘEŠENO PŘES PODLOŽENÍ Z HOBLOVANÝCH PRKEN - TAK JE VYNĚŠENA OBVODOVÁ ČÁST BEDNĚNÍ STROPNÍ DESKY
- OPĚRNÝ AW NOSNÍK (RÁM) UPEVNĚNÝ NA NOSNÍKU GT 24 POMOCÍ SVORKY AW 8-10
- KONCOVÁ KŘÍŽOVÁ HLAVA 20/24 S
- MEZILEHLÁ PÓDLNÁ PŘÍMÁ HLAVA 24 S
- ZÁBRADLÍ - ŘEŠENO POMOCÍ DRŽÁKU ZÁBRADLÍ 035700 UPEVNĚNÉM NA NOSNÍKU GT 24 ZPEVNĚNÝM SPOLU S AW RÁMEM BEDNĚNÍ, NEBO NA PŘESAHUJÍCÍCH NOSNÍCÍCH GT 24
- ŽB NOSNÁ KONSTRUKCE STĚN

VÝKAZ PRVKŮ BEDNĚNÍ PERI MULTIFLEX

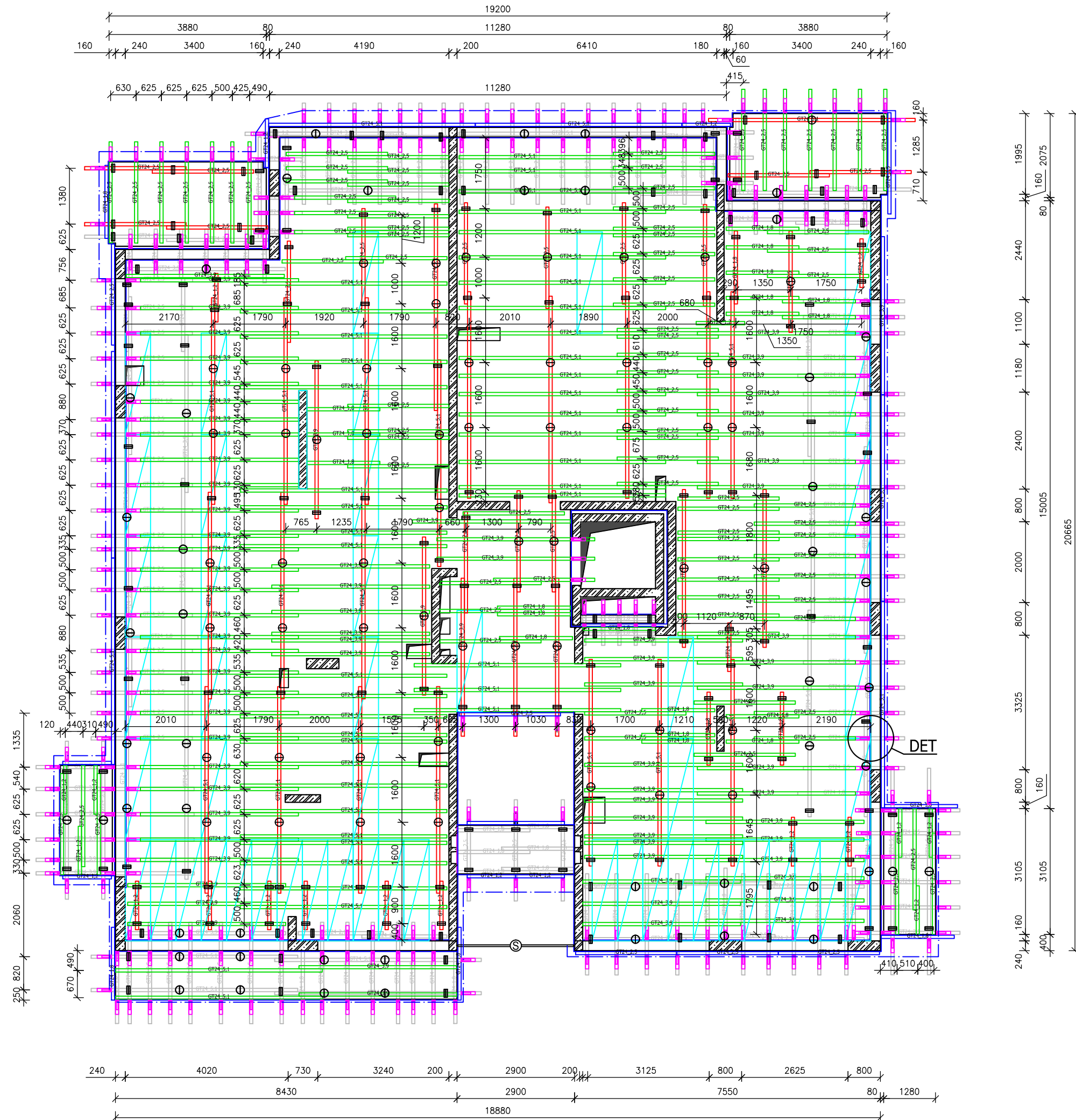
NOSNÍK GT 24	dl. 1,2 m	- 45 ks
NOSNÍK GT 24	dl. 1,8 m	- 53 ks + 12 ks bednění
NOSNÍK GT 24	dl. 2,5 m	- 209 ks + 8 ks bednění
NOSNÍK GT 24	dl. 3,9 m	- 99 ks + 22 ks bednění
NOSNÍK GT 24	dl. 5,1 m	- 79 ks + 15 ks bednění
KONCOVÁ HLAVA 20/24 S		- 160 ks
MEZILEHLÁ HLAVA 20/24 S		- 130 ks
STOJKY PEP + UNIVERZÁLNÍ TROJNOŽKY		- 160 ks
STOJKY PEP		- 143 ks
AW NOSNÍK + SVORKA		- 318 ks
BEDNÍČÍ PŘEKLIŽKA 21 mm		- 560 m²
ŘEZIVO PRO AW RÁMY 80/80 mm		- 159 m
DRŽÁK ZÁBRADLÍ 035700		- 50 ks
PRKNA 100 mm PRO MADLA ZÁBRADLÍ (DVĚ ÚROVNĚ)		- 160 m
PODKLADNÍ PRKNA š. 120, HOBLOVANÁ 19 mm		- 175 m

DLE VÝPOČTU: ROZESTUP STOJEK max 1,8 m
PODEL. VAZNÍKŮ MAX 2020 mm
PŘÍČ. VAZNÍKŮ OD 500 DO 750 mm

POZNÁMKY:

- V MÍSTĚ STYKU!
- BUDOU NOSNÍKY GT24 DRUHÉ VÝŠKY PRO BEDNĚNÍ STROPNÍ DESKY VŽD PODLOŽEN HOBLOVANÝM PRKEM 19 mm - DOJDE TAK K VYNĚSENÉ KONSTRUKCE A ÚSPORĚ VNITŘNÍ DISPOZICE STOJEK
- BEDNÍČÍ PŘEKLIŽKA BUDE DLE POTŘEBY UPRAVOVÁNA NA MÍSTĚ
- PROSTUPY BUDOU ŘEŠENY POLOŽENÍM TVRZENÉ DESKY IZOLET DO POŽADOVANÝCH MÍST, PO ODBEDNĚNÍ STROPU BUDOU PŘÍPADNÁ MÍSTÁ PRORAŽENA, NEBO VYKROUŽENA VYKRUŽOVACÍM VRTÁKEM
- potřeba 4,1 m² v tl. desky 200 mm
- STOJKA PEP NA ROZEPŘENÍ BEDNĚNÍ V MÍSTĚCH DANÝCH VÝKRESEM - PROTILEHLÉ STĚNY NA JIŽNÍ FASÁDĚ, VÝTAHOVÁ ŠACHTA (NENÍ ZAKRESLENO)

BEDNĚNÍ STROPNÍ DESKY V NÁVAZNOSTI (PODEPŘENÍ)
NA STROPNÍ PRŮVLAKY - SYSTÉM PERI MULTIFLEX



DET DANÝ DETAIL TYPICKÉHO BEDNĚNÍ PRŮVLAKU VČETNĚ NAVRŽENÉHO PODLOŽENÍ
VIZ VÝKRES DETAILU: C9.01.C DETAIL BEDNĚNÍ ŽB STROPNÍ KONSTRUKCE

ÚSTAV TECHNOLOGIE, MECHANIZACE A ŘÍZENÍ STAVEB

DIPLOMOVÁ PRÁCE

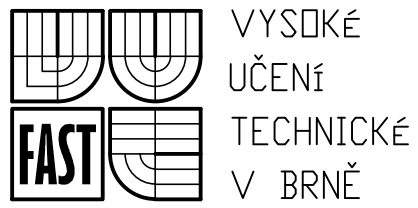
Vypracoval: Bc. Tomáš Komenda Vedoucí DP: Ing. Barbora Kovářová, Ph.D.

Název DP:

KOMPLEX BYTOVÝCH DOMŮ PRAHA - JAROV.
STAVEBNĚ TECHNOLOGICKÁ PŘÍPRAVA STAVBY

Název:

VÝKRES BEDNĚNÍ ŽB STROPNÍ KONSTRUKCE



Formát: A2

Datum: Leden/2016

Měřítko: 1 : 100
Číslo výkresu: C9.01.B